

Die Erdräucherei?

Slawische Tradition seit 1500 Jahren

Ein mit Schamotte-Platten ausgemauertes Erdloch. Der Ofen wird mit Buchenholz auf 450°C aufgeheizt. Nachdem das Schwein auf einem Gitterrost darin versenkt wurde, wird der Erdräucherofen luftdicht mit einer Edelstahlplatte und Erde abgedeckt.



Eine Präsentation finden Sie unter:

www.manufaktur-am-wald.de

Touristische Ziele in Annaburg

Wir organisieren Ihre Ausflüge



Annaburger Schloss



Annaburger Amtshaus mit Museum



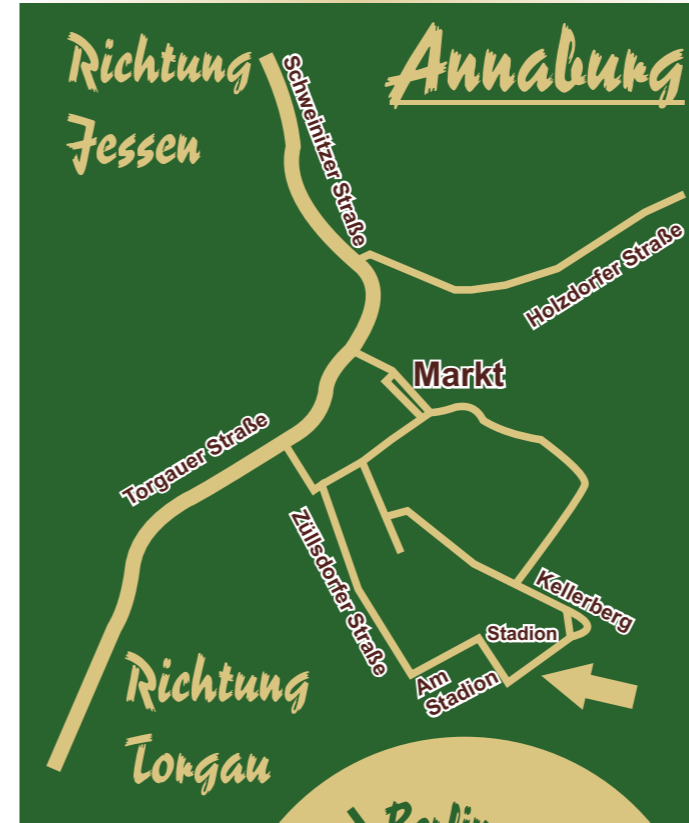
Landessamendarre mit Führungen



Annaburger Porzellanwerk mit Museum & Werksverkauf

Anfahrt

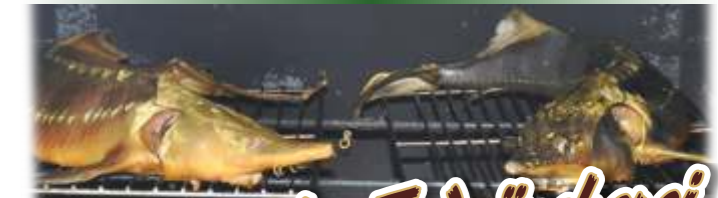
Folgen Sie den Leitschildern „Stadion“



Manufaktur am Wald

Das kulinarische Erlebnis

Mittagstisch, Familien-, Geschäfts- & Vereinsfeiern



Anhaltische Erdräucherei & Fischräucherei

Gerald Lexius • Kellerberg 46
06925 Annaburg • Am Waldstadion
Telefon 03 53 85 - 31 83 99
info@manufaktur-am-wald.de
www.manufaktur-am-wald.de

Freitag - Sonntag ab 11.00 Uhr - Reservieren Sie rechtzeitig!
Veranstaltungen & Feiern auf Bestellung
Manufaktur-Events - siehe Monatsinfo

Manufaktur - Events

Das Erdschwein

freitags ab 18.30 Uhr

(im Wechsel mit der Geflügelräucherei)

Ein gepökelt Haus-schwein, ca. 35 kg schwer, welches im Erdräucherofen fünf Stunden heiß gegart und geräuchert wird.

als Beilagen:

• Backkartoffeln

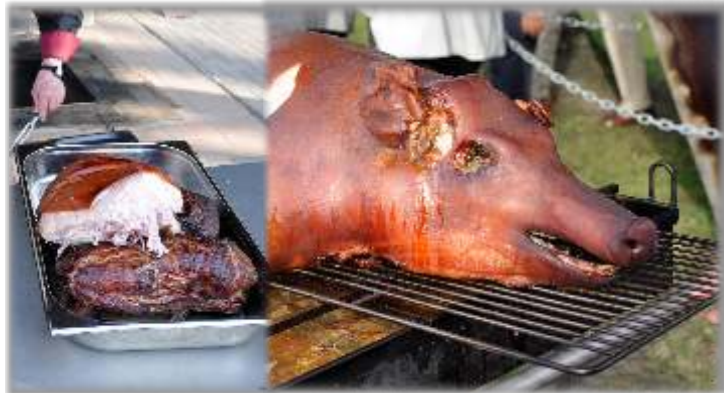
• Sauerkohl • Erbspüree

• hausgemachte Remolade

• Erdschwein - Sülze • hausgebackenes Brot

• frische Salate • verschiedene Kräuter-Dips

16,90 € pro Person



Die Geflügelräucherei

freitags ab 18.30 Uhr

(im Wechsel mit der Erdräucherei)

Ente „Cherry Valley Art“ im Erdräucherofen vier Stunden heiß gegart und geräuchert

alternativ:

Geflügelfrikassee

„Hausmacher Art“

als Beilagen:

• Kartoffelecken

• geschmortes Saisongemüse

• frische Salate • verschiedene Kräuter-Dips

16,90 € pro Person



Die Fischräucherei

ständig wechselnde
Sonntagmittag-**Buffets**

z.Bsp.:

Stör- & Forellenfilets

geräuchert, Kabeljau- &

Buntbarschfilets in

verschiedenen Gararten

als Beilagen:

• frische Salate

• Bandnudeln

• Kräuterrahmsoße

• Sahne-Meerrettich

• Backkartoffeln • Dips

• Fische • Sülze • Remoulade • Baguettes



Erdschwein to go

Unser neuer Lieferservice

Wir liefern unsere Räucherspezialitäten im Umkreis von ca. 50 km für Stadtfeste, Familien-, Vereins- & Firmenfeiern.



Reservieren Sie rechtzeitig, Termine finden Sie in der Monatsinfo!